

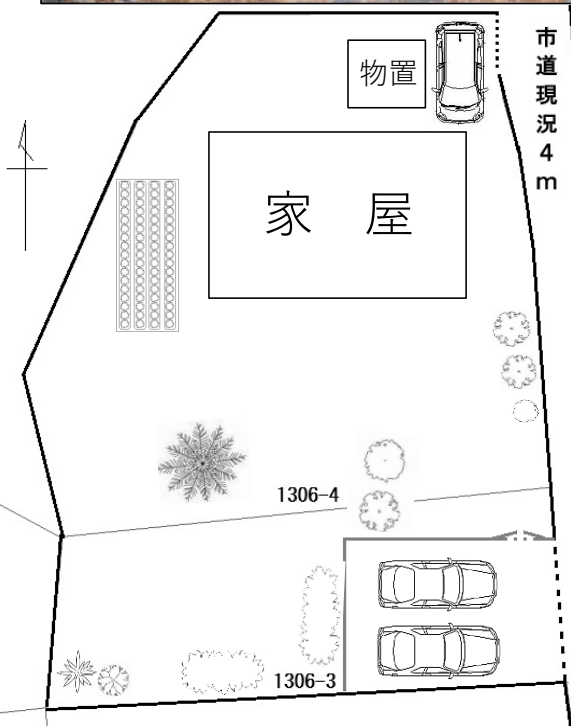
広～い日本庭園♪
2月には、しだれ梅が咲き乱れ、春の訪れを感じられます



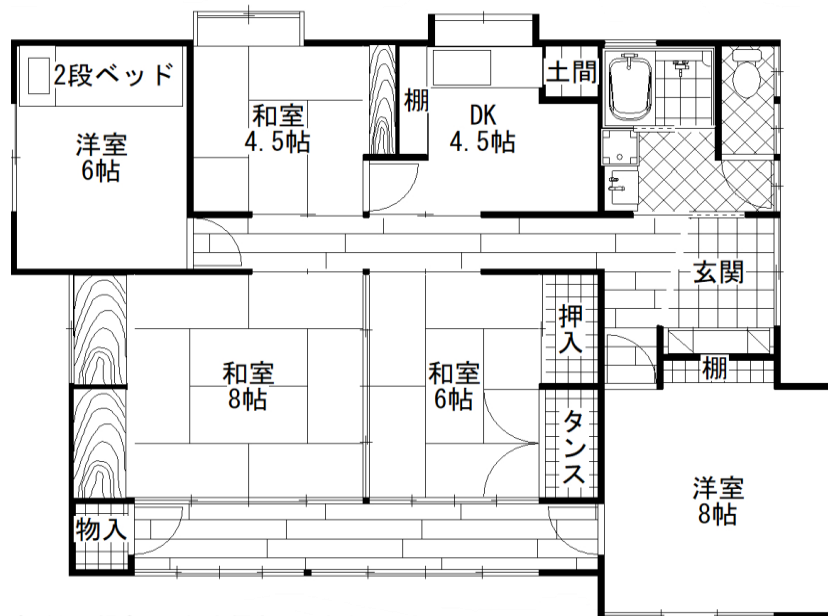
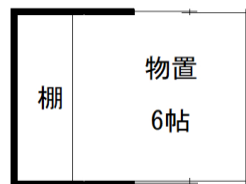
庭写真



外観写真



建物配置図・間取り図



※図面と現況に相違がある場合、現況を優先とします。

物件種目	中古平屋
最寄駅タイプ	JR水郡線常陸太田駅
価格	5DK 680万円

物件所在地	茨城県常陸太田市新宿町1306-4
土地の地番	土地の地番は1306-3と136-4の二筆

交通	JR水郡線常陸太田駅 車で8分(3300m)
----	---------------------------

土地	779.31㎡(235.7坪)
----	-----------------

構造・規模	木造瓦葺 平家
建物面積	1階101.96㎡(30.84坪) 物置:9.93㎡

土地権利	所有権	登記地目	宅地
都市計画	市街化区域	用途地域	第一種低層住居専用地域
建ぺい率	40%	容積率	80%
他の法令上の制限	—		
築年月	昭和42年	駐車場	3台可
現況	空き家	引渡日	相談
接道状況	東側市道幅員4m		

設備	上水道・下水道・プロパンガス
----	----------------

備考
現況有姿売買・不具合箇所あり・契約不適合免責・常陸太田市空き家バンク登録物件につき、リフォーム助成金が使えます。(条件有)

茨城県知事免許第(1)第7362号

〒312-0042 茨城県ひたちなか市東大島1-17-6

(株)住宅サービス TEL 0120-20-5680 FAX 029-219-4006

http://www.tokyoroof.com

■取引態様	■手数料	■情報公開日
専任	分かれ	2025/1/9

物件番号

アットホームに掲載中

