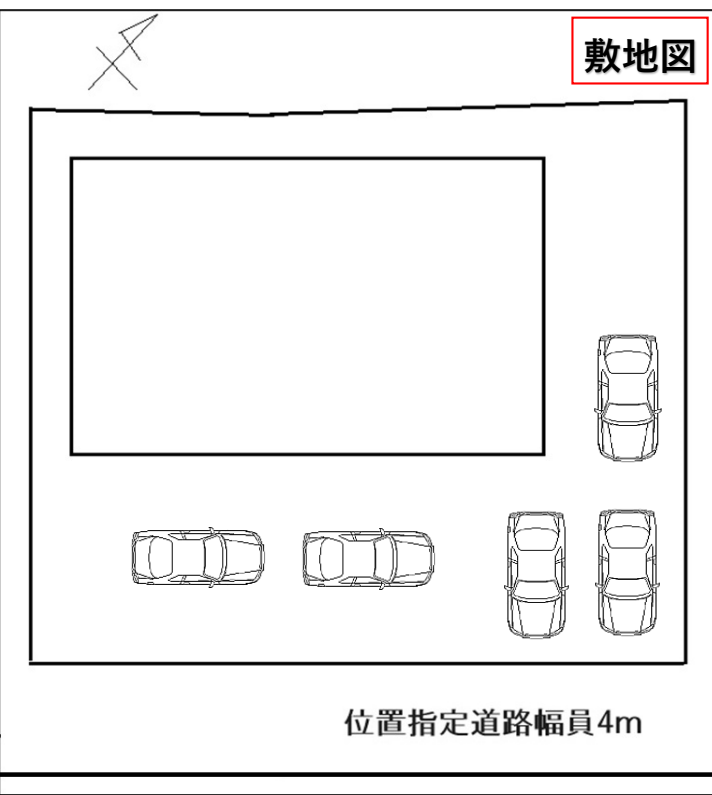




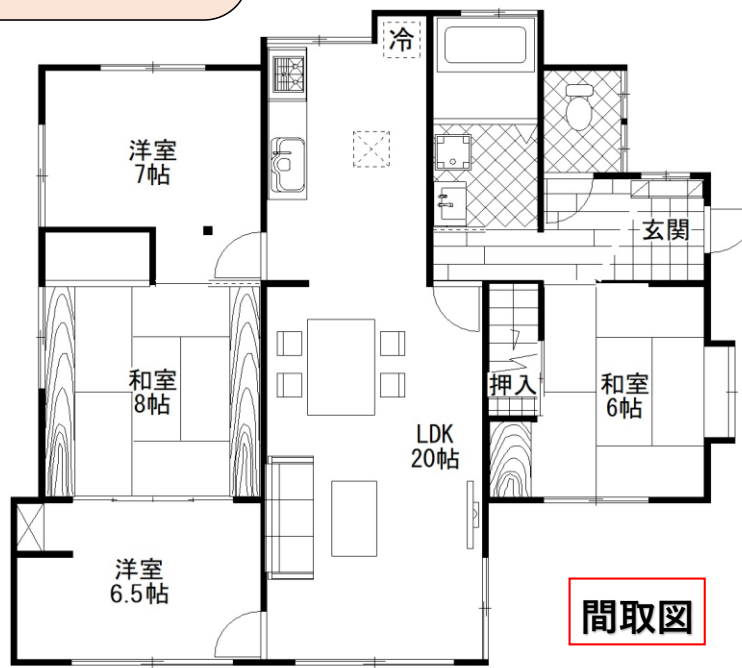
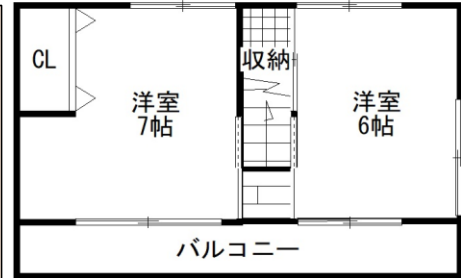
外観写真



敷地図

新耐震基準！フラット35可！
2024年11月リフォーム済み
 給湯器交換・合併浄化槽新設・水廻り(トイレ、キッチン、洗面台、ユニットバス)・CF張替え・壁天井クロス張替え・間取り変更・駐車場拡張工事・防蟻工事・耐震補強工事

勝倉小学校まで
 徒歩4分！
 お子様の通学も
 安心です♪



間取図

物件種目	売戸建て		
最寄駅タイプ	ひたちなか海浜鉄道 金上駅		
タイプ	6LDK		
価格	1,680万円		
物件所在地	茨城県ひたちなか市勝倉2984-5		
交通	ひたちなか海浜鉄道金上駅 徒歩16分(1,200m)		
土地	335.01㎡(101坪)		
構造・規模	木造スレート葺	2階建	
建物面積	1階102.13㎡(30.89坪)/2階26.49㎡(8.01坪)		
	合計128.62㎡(38.9坪)		
土地権利	所有権	登記地目	宅地
都市計画	市街化調整区域	用途地域	無指定
建ぺい率	60%	容積率	200%
他の法令上の制限	—		
築年月	昭和46年	駐車場	敷地内4~5台可
現況	空き家	引渡日	相談
接道状況	南側位置指定道路幅員4m		
設備	上水道・浄化槽新設・給湯・個別プロパン		
備考	<ul style="list-style-type: none"> ・シロアリ防除工事施工後5年間保証 ・調整区域ですがどなたでも再建築可 ・新耐震基準につき適合証明書有 		

※図面と現況に相違がある場合、現況を優先とします。

茨城県知事免許第(1)第7362号

(株)住宅サービス

〒312-0042 茨城県ひたちなか市東大島1-17-6
 TEL 0120-20-5680 FAX 029-219-4006

<http://www.tokyorooft.com>

■取引態様	■手数料	■情報公開日
売主	3%+6万円+税	2025/2/10

物件番号

アットホームに掲載中

