

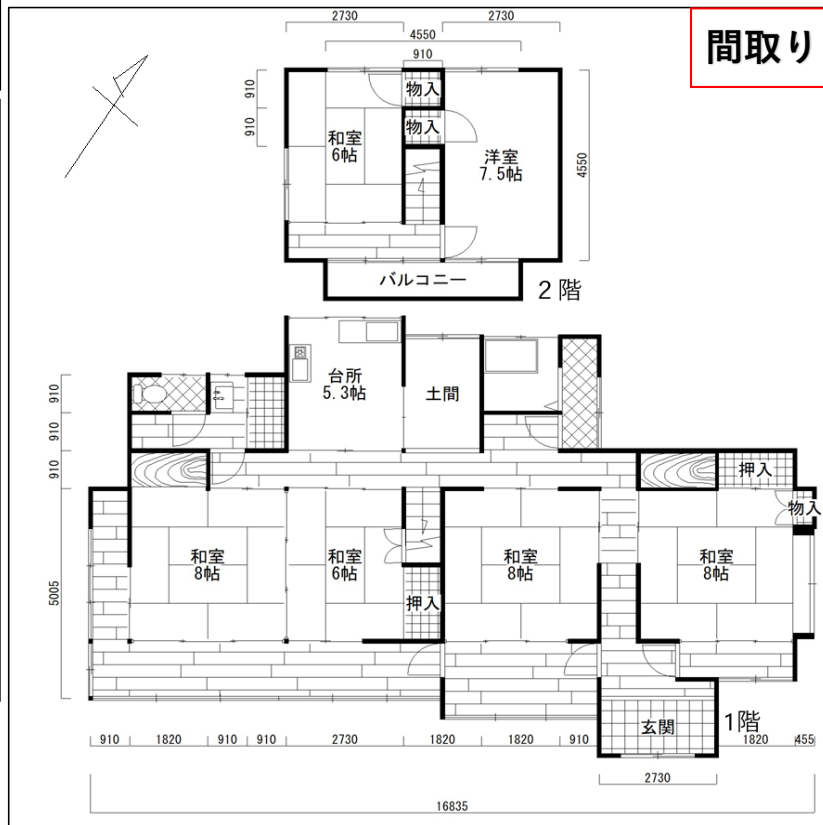
外観写真



敷地面積330坪！畑もセット♪
 のんびりスローライフにお勧めです。
 常陸太田市空き家バンク登録物件につ
 きリフォーム助成金制度あり(条件有)



建物配置図



間取り

※図面と現況に相違がある場合、現況を優先とします。

物件種目	中古売家
最寄駅タイプ	JR水郡線常陸太田駅
タイプ	6DK
価格	298万円

物件所在地	常陸太田市花房町1470
交	畑:常陸太田市花房町1482-2
通	JR水郡線常陸太田駅車で15分(8700m)
土地	1100.03㎡(332.7坪)/畑415㎡(125坪)
建物面積	構造・規模 木造瓦葺 2階建/物置29.81㎡ 1階157.42㎡(47.6坪)/2階28.98㎡(8.7坪) 合計186.40㎡(56.3坪)※登記簿面積

土地権利	所有権	登記地目	宅地
都市計画	都市計画区域外	用途地域	—
建ぺい率	—	容積率	—
他の法令上の制限	—		
築年月	昭和39年	駐車場	3台可
現況	空き家	引渡日	相談
接道状況	北東市道幅員3.25m		
設備	上水道,下水道接続済み・プロパンガス・風呂灯油・給湯器,洗濯水栓蛇口に不具合あり		
備考	現況有姿売買・床腐食ほか不具合箇所あり・契約不適合免責・常陸太田市空き家バンク登録物件につき、リフォーム助成金制度あり。(条件有)・境界非明示・登記簿面積と現況面積に差異あり・ハザードマップ洪水、土砂災害警戒区域該当		

茨城県知事免許第(1)第7362号

(株)住宅サービス

〒312-0042 茨城県ひたちなか市東大島1-17-6

TEL 0120-20-5680 FAX 029-219-4006

http://www.tokyorooft.com

■取引態様	■手数料	■情報公開日
専任	分かれ	2024/11/12

物件番号

アットホームに掲載中

