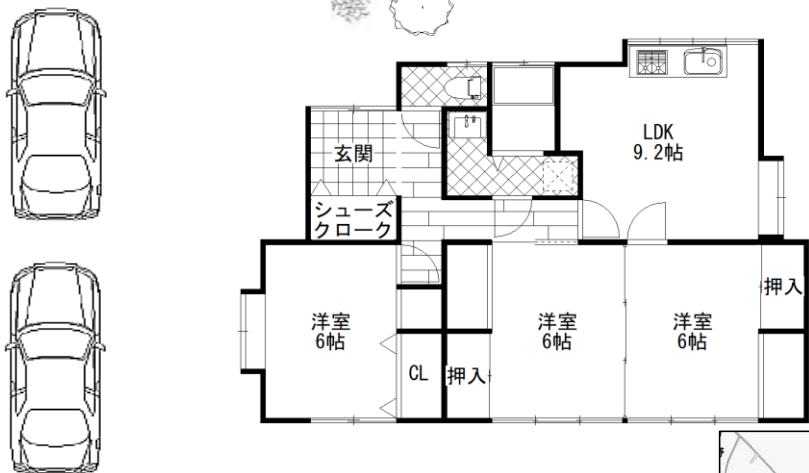


建物配置・間取図

市道



2024年11月末
フルリフォーム完成予定

人気の平家です♪
生活に便利な立地です。
・セブンイレブンひたちなか稲田店徒歩4分
・カスミ佐和店徒歩11分
・森田記念クリニック徒歩6分
・勝田稲田郵便局徒歩7分

広～び～ろ

※図面と現況に相違がある場合、現況を優先とします。



地図

物件種目	中古平家		
最寄駅	JR常磐線佐和駅		
タイプ	3LDK		
価格	1,280万円 (税込、リフォーム費用込)		
所在地	茨城県ひたちなか市高野2379-10		
交通	JR常磐線佐和駅 徒歩11分(900m)		
土地	344.33㎡(104.1坪)		
建物	構造・規模	木造スレート葺 平家建	
	面積	1階73.03㎡	
土地権利	所有権	登記地目	宅地
都市計画	市街化調整区域	用途地域	—
建ぺい率	60%	容積率	200%
他の法令上の制限	市街化調整区域ですがどなたでも購入、再建築可。		
築年月	昭和46年	駐車場	多数可
現況	空き家	引渡日	相談
接道状況	西側市道幅員約3.7mセットバック要		
設備	上水道・下水道・プロパンガス		
備考	◆2024年11月末リフォーム完成予定 【リフォーム内容】 ・クロス貼り替え ・CF貼り替え ・設備交換(給湯器、キッチン、トイレ、ユニットバス、洗面台) ・外壁塗装 ・白蟻防除工事(5年保証) ※リフォームの詳細はお問い合わせください。		

茨城県知事免許第(1)第7362号

〒312-0042 茨城県ひたちなか市東大島1-17-6

(株)住宅サービス TEL 0120-20-5680 FAX 029-219-4006

http://www.tokyoroof.com

■取引態様	■手数料	■情報公開日
売主	3%+6万円+税	2024/9/20

アットホームに掲載中



物件番号