



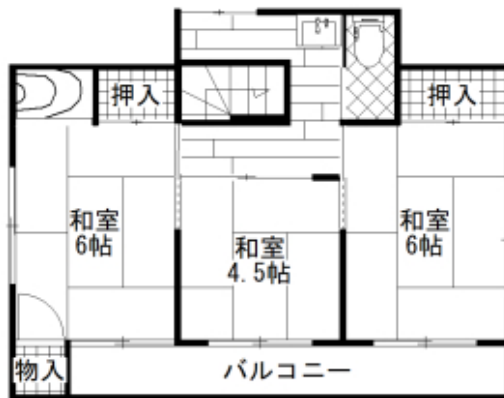
現地写真



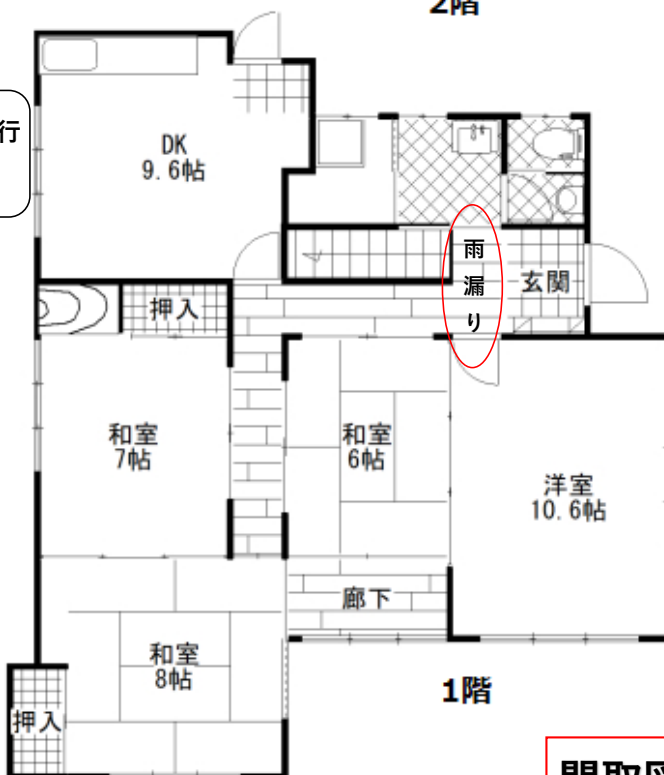
グレーの部分は第三者も通行する通路となっています。



詳細はこちらか



2階



1階

間取図

※図面と現況に相違がある場合、現況を優先とします。

物件種目	中古戸建て
最寄駅タイプ	JR常磐線常陸太田駅
	7DK
価格	498万円

物件所在地	常陸太田市馬場町481-2 ほか915-3、481含む
-------	--------------------------------

交通	JR水郡線常陸太田駅 車で8分(2.2km)
----	---------------------------

土地	三筆合計883.55㎡(267坪)
----	-------------------

構造・規模	木造瓦葺 2階建
建物面積	131.70㎡(39.8坪)

土地権利	所有権	登記地目	宅地
都市計画	市街化区域	用途地域	第一種低層住居専用
建ぺい率	40%	容積率	80%
他の法令上の制限			
築年月	昭和49年	駐車場	可
現況	空き家	引渡日	相談
接道状況	南側公道		

設備	上下水道/風呂灯油給湯
----	-------------

備考	空き家バンク登録物件につき補助金制度あり。(条件有)/残置物含む建物現況有姿/建物未登記/敷地内に防火水槽あり/敷地内高低差あり/雨漏りあり
----	--

茨城県知事免許第(1)第7362号

〒312-0042 茨城県ひたちなか市東大島1-17-6

(株)住宅サービス TEL 0120-20-5680 FAX 029-219-4006

http://www.tokyoroof.com

■取引態様	■手数料	■情報公開日
専任	分かれ	2024/4/12

物件番号 _____