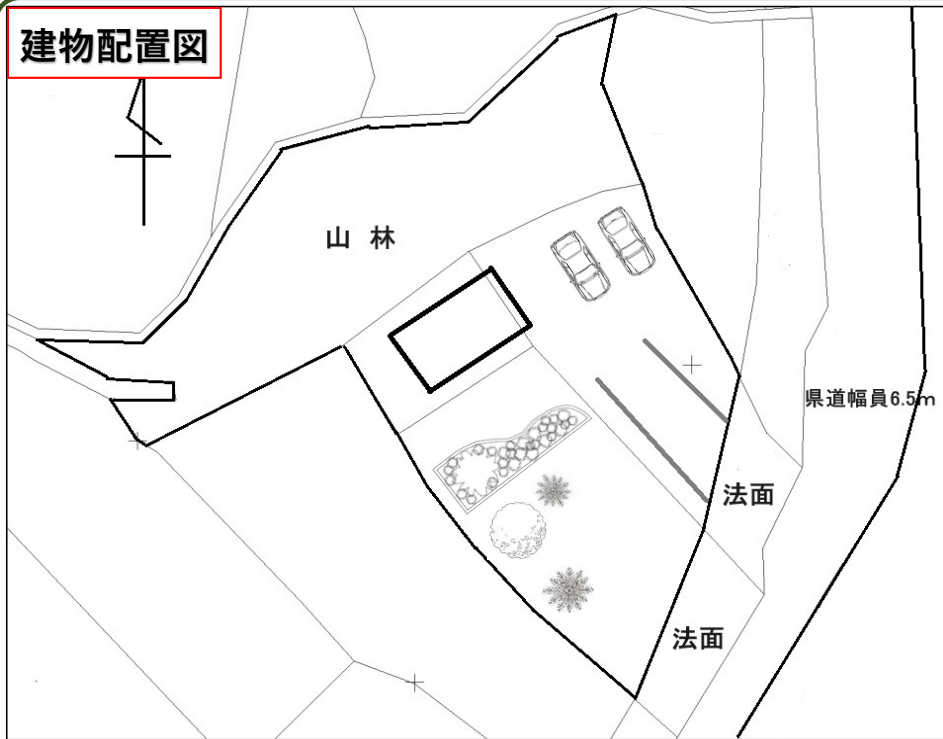


建物配置図

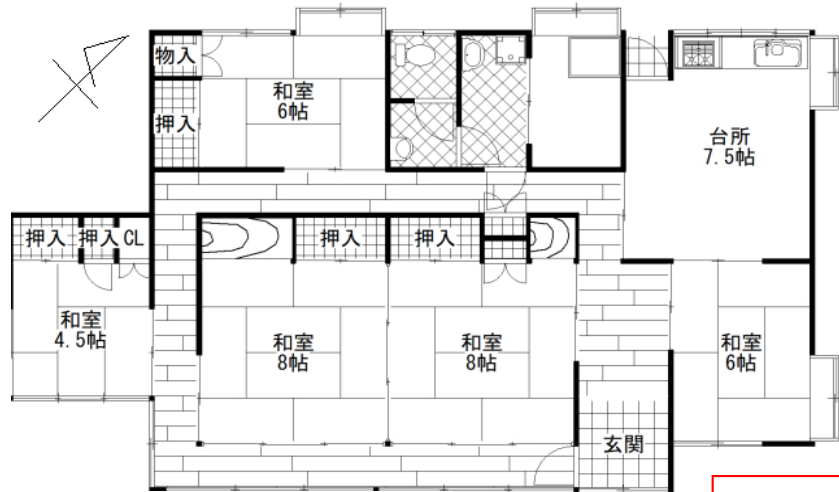


高台に佇む平家♪
南側はゆとりあるお庭で
日当たりサンサン☀

広～いお庭では家庭
菜園も楽しめます！



眺望写真



※図面と現況に相違がある場合、現況を優先とします。

間取り



外観写真

物件種目	中古平家		
最寄駅タイプ	JR水郡線常陸大宮駅		
価格	550万円		
物件所在地	茨城県常陸大宮市東野721 同720-1、722-1、733(山林)		
交 通	JR水郡線常陸大宮駅 車で10分(5800m)		
土地	1357.64㎡(410坪)		
建物	構造・規模	木造瓦葺	1階建
	面積	124.69㎡ (37.7坪)	
土地権利	所有権	登記地目	宅地
都市計画	区域外	用途地域	—
建ぺい率	—	容積率	—
他の法令上の制限	—		
築年月	昭和53年	駐車場	敷地内2台可
現況	空き家(平成27年から)	引渡日	相談
接道状況	南側県道幅員約6.5m		
設 備	上水道・単独浄化槽・プロパンガス		
備 考	現況有姿売買・契約不適合免責・山林もセットです。※近隣に畑有(応相談)		

茨城県知事免許第(1)第7362号

〒312-0042 茨城県ひたちなか市東大島1-17-6

(株)住宅サービス TEL 0120-20-5680 FAX 029-219-4006

<http://www.tokyorooft.com>

■取引態様	■手数料	■情報公開日
専任	分かれ	2024/1/11

物件番号 _____